



**Eclairage
TECHNO**

Consultant en éclairage / Lighting consultant

L'éclairage se veut à la fois
un art et une science.

Calculs et simulations informatisés de l'éclairage

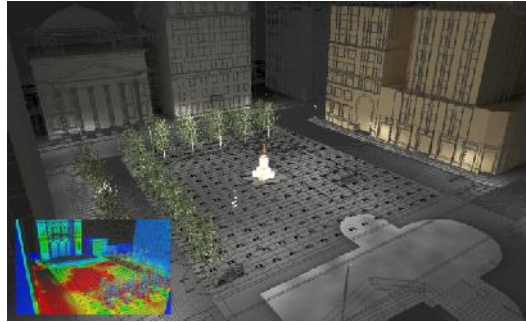
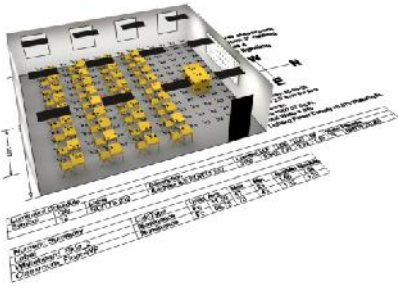
Plus de 30 ans dans le domaine de l'éclairage

- Éclairage architectural
- Éclairage routier
- Éclairage de tunnels
- Éclairage de marchandises
- Éclairage de stationnements
- Éclairage d'écoles
- Éclairage de bureaux
- Éclairage d'Hôtels
- Éclairage de terrains sportif
- Éclairage industriel

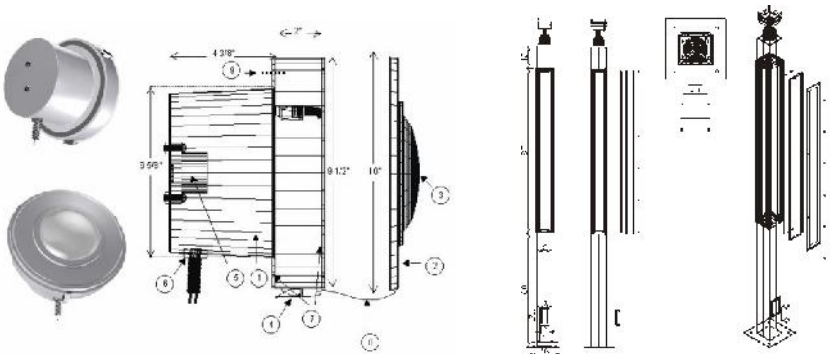
Nous offrons nos services techniques aux fabricants, agents, firme d'ingénieurs, d'architectes, d'architectes paysagistes, de designers, d'électriciens, d'entreprises corporatives, et de gestionnaires immobiliers.



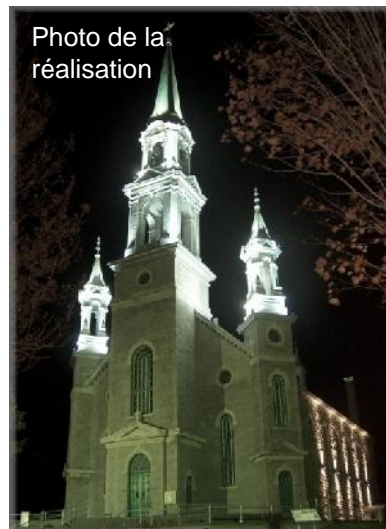
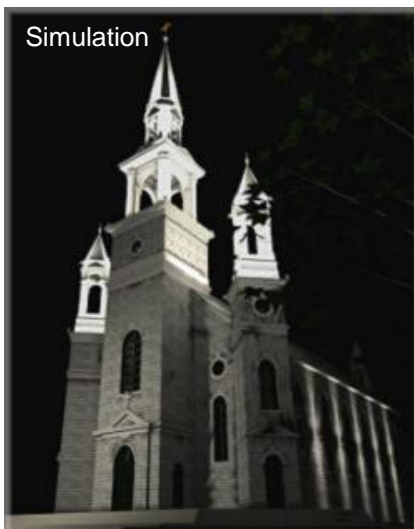
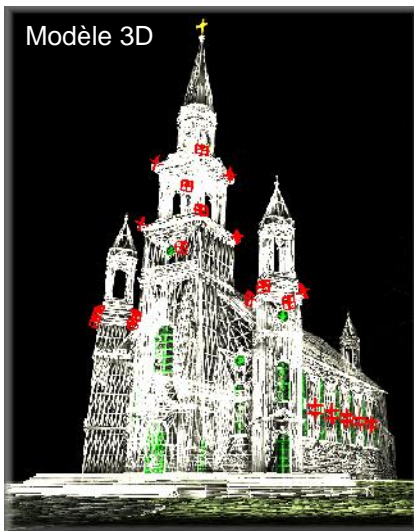
Calculs des niveaux en points par points



Design et modélisation de luminaires sur mesures



Simulation virtuelle de l'éclairage dans un environnement modélisé.



Éclairage **TECHNO** se veut une entreprise de services dans le domaine de la consultation en éclairage. La compagnie fut fondée par M. Peer Eric Moldvar en **1996**. Munie d'un bagage académique en génie et en administration, M. Moldvar a travaillé pendant plus de 28 ans pour diverses compagnies dans le domaine de l'éclairage, touchant en autres, les marchés du détail, de la distribution et de la fabrication. Ses connaissances approfondies des sources lumineuses, des méthodes de calculs en éclairage et des divers procédés de fabrications de luminaires, font de lui une référence à connaître. Il a été membre du conseil administratif de la section IES-Montréal et est chargé de cours au programme de formation. IL est aussi instructeur autorisé de AGI32 et fait partie du comité RP22 d'IES.

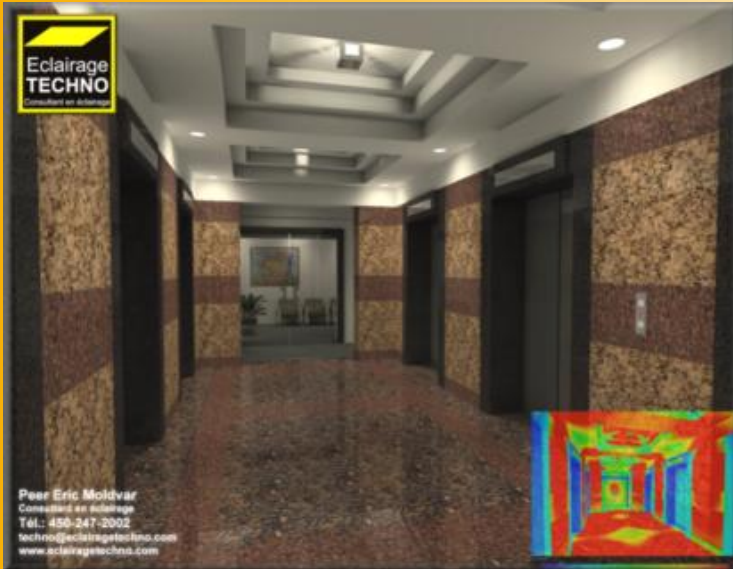
L'entreprise possède une vaste bibliothèque de livres de références et de catalogues de divers manufacturiers. Ce sont par contre les systèmes informatiques de pointes qui forment le cœur de l'entreprise. Nous utilisons les dernières technologies informatiques disponibles et nos horaires sont très flexibles afin de répondre le plus rapidement aux besoins de notre clientèle. Notre vaste choix de logiciels nous permet de réaliser divers types d'études d'éclairage selon le cas afin de valider les concepts de mises en lumière.

Notre clientèle se compose de manufacturiers de produits d'éclairage, de firme d'ingénieurs, d'architectes, d'architectes paysagistes, de designers, d'électriciens, d'entreprises corporatives, de gestionnaires immobiliers.

Le secret de notre réussite:
Notre expertise, nos heures flexibles et un service sur demande et selon le besoin seulement.

- **Calculs points par points .**
(AGI32)
- **Modélisation 3D et simulation**
(AGI32 et Lightscape)
- **Éclairage Architecturale.**
- **Conception de systèmes et optiques.**
- **Modélisation 3D de luminaires**
- **Illustrations de données graphiques.**
- **Maintenance des photométries.**
- **Conception et maintenance Internet.**
- **Animations 3D sous forme de vidéos**
- **Rapport d'éclairage LEED**

Éclairage **TECHNO**
500 rue SaintFrancois, suite 904
Brossard, QC
Canada, J4X 2A2
Tel.: 450-486-3440
techno@clairagetchno.com
www.eclairagetchno.com



Voici quelques clients qui font confiance à nos services:

Manufacturiers:

Stanpro , Novus, Thomas & Betts, Peerless, Philips, Edward, Foresight, Diversified, LunaGlow, Lumca, Chloride Systems, Novalux , LumiConcept, AD+L, Dinico, Luxo, Canlyte, Emergylite, Light Alarms, Lumacell, Schröder, One Step Lighting, Aimlite, Carmanah , Metalumen,...

Agents Manufacturiers:

Groupe Lumitech, Litetech, Luxtec, Turkil Sales, WS sales, Craig Browne & Ass, Synergy, Ripple and Ass.citaes., Titan Marketing, Lighting Source, Lighting Solutions,...

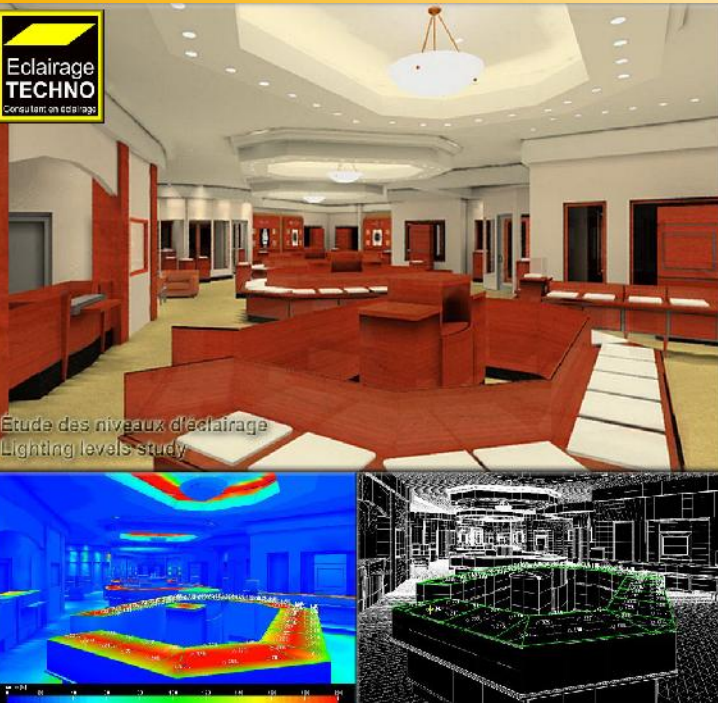
Ingénieurs , Architectes et Designer:

Robert Ouimet Design , DMA, Lemay et ass., Groupe Séguin, Rousseau Lefèbvres, Oberto Oberti, , Piuze et ass., Planex, BPA inc, Éclairage Public, Moment Factory, Teknika-HBA, IME Experts, Lightemotion,....

Autres:

Alcan, Audi Canada, Bombardier, Université McGill, Henry-Birks & Sons, Ultramar, CN, SITQ, La Cordée,, Mayors, Métivier Grassi, Couche Tard, MTQ, Industriel Alliance, ...

Situation d'urgence



L'éclairage se veut à la fois
un art et une science.

Éclairage architectural

La nuit venue, l'éclairage apporte une nouvelle dimension à l'architecture. L'éclairage procure un sentiment de sécurité, et permet de mettre en relief et en valeur des éléments architecturaux spécifiques.

Avant d'investir sur des appareils d'éclairage, pourquoi ne pas consulter? Un consultant sera en mesure de positionner et de choisir les bons luminaires avec les bonnes distributions afin d'éviter les débordements inutiles et les éblouissements.

Le consultant en éclairage est en mesure d'appliquer la science au service de l'art de l'éclairage. À l'aide d'outils informatiques il peut analyser la distribution de chaque type de luminaires et ainsi calculer les niveaux d'éclairage sur les différentes surfaces et en prévoir les résultats.

Le consultant est là pour créer l'ambiance que vous souhaitez obtenir en dosant les intensités et en jouant avec les températures de couleurs. Il est là pour optimiser les résultats avec un minimum de luminaires et le meilleur positionnement possible pour ceux-ci.

Afin d'éviter de dépenser inutilement pour l'installation de luminaires qui ne réponds pas aux besoins du à leurs distributions photométriques ou un mauvais emplacement, contactez donc un consultant d'expérience possédant les outils pour bien vous conseiller.

Éclairage **TECHNO**
500 rue Saint Francois, suite 904
Brossard, QC
Canada, J4X 2A2
Tel.: 450-486-3440
techno@clairagetechno.com
www.eclairagetechno.com

