

Éclairage **TECHNO** se veut une entreprise de services dans le domaine de la consultation en éclairage. La compagnie fut fondée par M. Peer Eric Moldvar en **1996**. Munie d'un bagage académique en génie et en administration, M. Moldvar a travaillé pendant plus de 30 ans pour diverses compagnies dans le domaine de l'éclairage, touchant en autres, les marchés du détail, de la distribution et de la fabrication. Ses connaissances approfondies des sources lumineuses, des méthodes de calculs en éclairage et des divers procédés de fabrications de luminaires, font de lui une référence à connaître. Il fut membre du conseil administratif de la section **IES-Montréal** pendant plusieurs années. Aujourd'hui, il se consacre à la formation. Il a donné des cours à la section d'IES Montréal. Il est instructeur autorisé par **Lighting Analysts** pour la formation de AGI32. En 2009 il est devenu membre du comité **IES (RP22)**, responsable pour l'élaboration des standards de l'éclairage des tunnels et viaducs. Il enseigne aussi à l'école Polytechnique de Montréal



Notre équipe est là pour aider les manufacturiers et agents afin de produire dans le plus bref délais des rapports techniques de niveaux d'éclairage mise sous une forme personnalisé en utilisant AGI32.

Voici quelques manufacturiers et agents qui utilisent nos services.

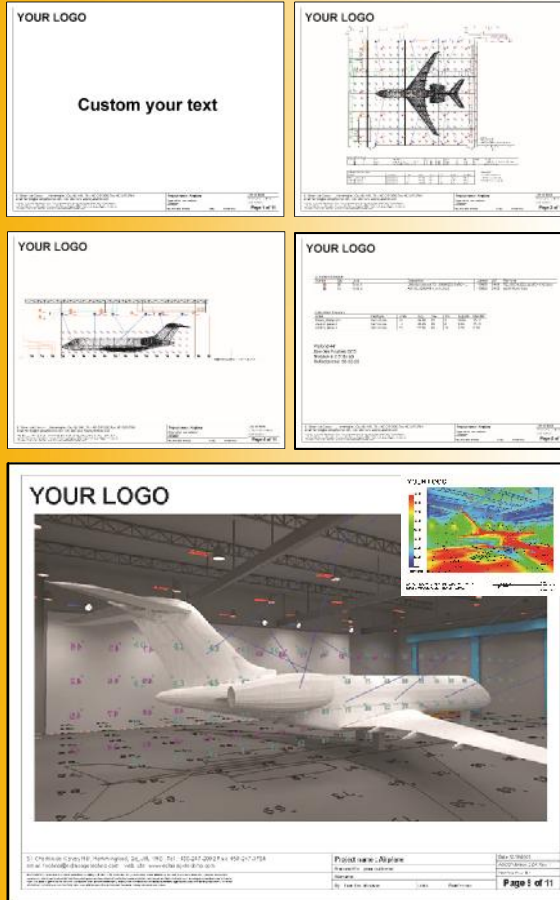
Manufacturiers:

Aimlite, AD+L, Carmanah, Coronet , Cyclone, Dals, Earthlite, , Cooper Lighting by Eaton, Emergilite, GE, Hubbell, Lightalrms, Lumacell, Luxo, Metalumen, Novus, On Light, Paco Lighting, Peerless, Philips, Quattro Lighting, ReadyLite, Schröder, Stanpro LS, Thomas & Betts, ...

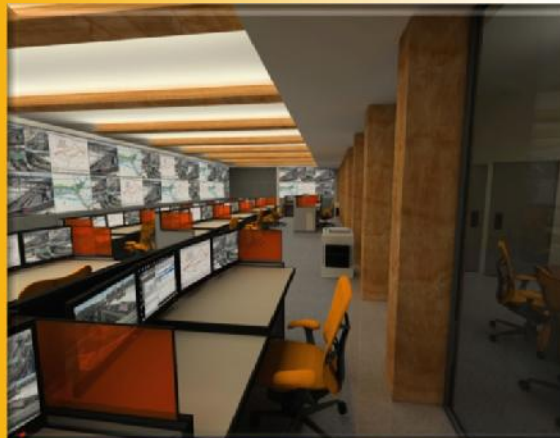
Agents Manufacturers :

Fortrem, Futura Sales, Groupe Lumitech, Innersource , LedSource Group, Lighting Solutions, Lighting Systems, Litotech, Lumigourp, Premium Lighting integration, STL lighting groupe, Turkil Sales, Ripples and associates, Titan Marketing ,Urbex ...

Rapport technique AGI32



Simulation Lightscape



L'éclairage se veut à la fois un art et une science.

Calculs et simulations informatisés de l'éclairage

Laissez nous faire partie de votre équipe du département photométrique.

Éclairage **TECHNO** se veut une entreprise de services dans le domaine de la consultation en éclairage.

Depuis 1996, Éclairage **TECHNO**, aide les départements techniques et marketing de plusieurs compagnies dans le domaine de l'éclairage ainsi que certaines firmes de génies et d'architectures . Nous réalisons des études informatique de niveaux d'éclairage ainsi que des simulations et animations 3D. L'expérience de l'équipe est vaste et diversifiée afin de réaliser des études spécialisées qui répondent à différentes normes tel que :

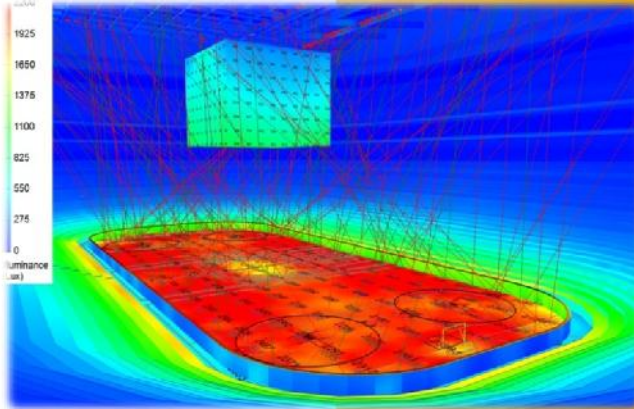
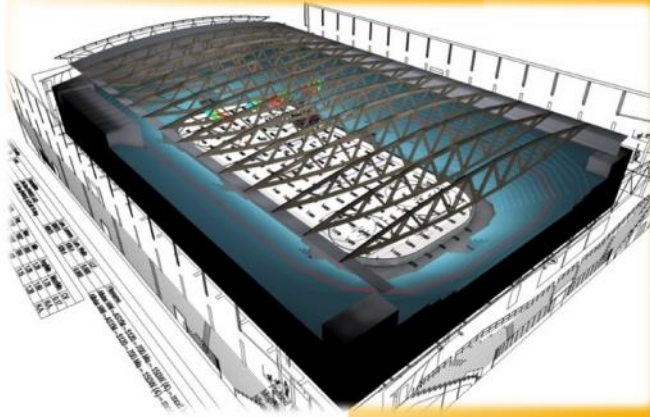
- Éclairage routier standard: RP8
- Éclairage de Stationnement: RP20, LEED, MLO
- Éclairage de Tunnel: RP22
- Éclairage sportif standard: IES RP6, NHL , NBA, NCAA,
- Éclairage de bureaux: RP1 , VCP ,UGR .
- Éclairage d'urgence: CNBC , NFPA
- Éclairage de la lumière naturelle du jour: LEED

Nous validons aussi des projets

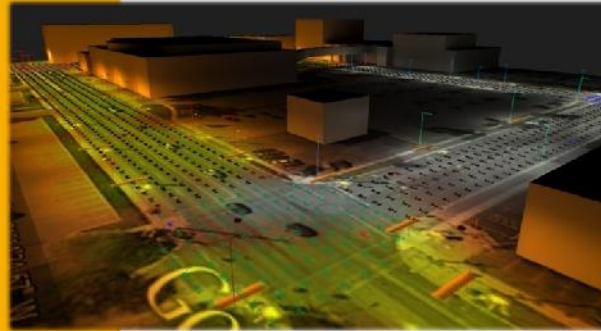
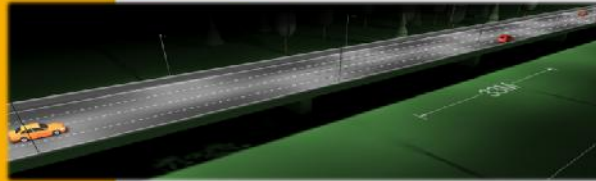
- Éclairage commercial et institutionnel
- Éclairage industriel
- Éclairage architectural

Éclairage **TECHNO**
 500 rue Saint François, suite 904
 Brossard, QC
 Canada, J4X 2A2
 Tel.: 450-486-3440
 techno@clairagetchno.com
 www.eclairagetchno.com

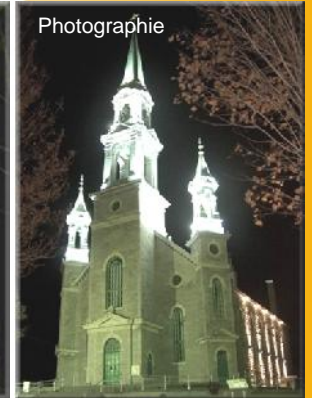
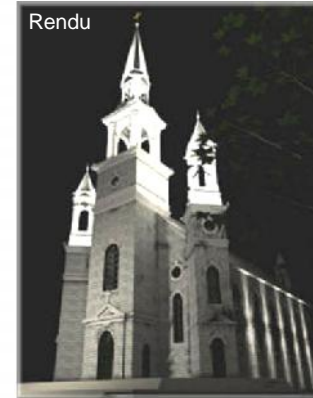
Simulation AGI32



Nous offrons des formations en éclairage sur mesures pour les entreprises dans le domaine basé sur la formation E314 de l'école Polytechnique de Montréal. Ces formations peuvent être donnés sur une cédule de 8 ou 16 hrs.



Simulation Lightscape



Éclairage **TECHNO**
8015 boul. du St-Laurent, suite:105
Brossard, QC
Canada, J4X 0A9
Tel.: 450-486-3440
techno@eclairagetechno.com
www.eclairagetechno.com